



ancenis-saint-gereon.fr

DÉCISION MUNICIPALE N°23-082

Renouvellement flotte automobile – Acquisition d'un véhicule Renault Trafic Fourgon – SAS LEROUX

LE MAIRE D'ANCENIS-SAINT-GÉREON

VU la délibération n° 072-2020 en date du 3 juillet 2020 portant procès-verbal d'élection du Maire,

VU le code général des collectivités territoriales et notamment l'article L 2122-22,

VU le code de la commande publique,

VU la délibération n° 140-2022 en date du 12 décembre 2022, par laquelle le conseil municipal d'Ancenis-Saint-Géréon a délégué à son maire, et pour la durée du mandat, une partie de ses attributions en le chargeant de prendre des décisions prévues à l'article L 2122-22 susvisé, et notamment la préparation, la passation, l'exécution et le règlement des marchés et accords-cadres, pour les marchés passés selon leur montant, leur objet ou les circonstances de leur conclusion, sans publicité, ni mise en concurrence préalable, et les marchés passés selon une procédure adaptée, ainsi que toute décision concernant leurs avenants, lorsque les crédits sont inscrits aux budgets,

CONSIDÉRANT le besoin d'acquisition d'un véhicule type fourgon pour le service bâtiment en remplacement d'un véhicule vandalisé,

CONSIDÉRANT la consultation menée auprès de deux entreprises, en date du 09/05/2023 et l'analyse des offres réalisées à sa suite,

CONSIDÉRANT la proposition de la SAS LEROUX pour l'achat d'un véhicule, annexée à la présente décision,

DÉCIDE

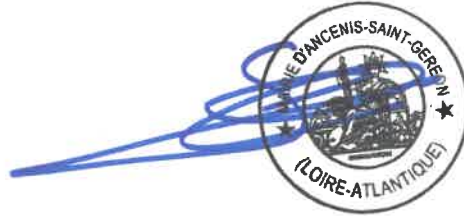
Article 1 : Il est décidé de procéder à l'achat du véhicule RENAULT TRAFIC FOURGON auprès de la société SAS LEROUX RENAULT, sise Espace 23 Sud 44150 Ancenis-Saint-Géréon, (n° SIRET 30900363000030),

Article 2 : Le coût d'acquisition du véhicule est fixé à un montant de 30857,56 €, toutes charges comprises, net de taxes.

Article 4 : Monsieur le Maire, Madame la Directrice Générale des Services et le Comptable public assignataire chargés, chacun en ce qui le concerne, de l'exécution de la présente décision qui sera transmise, au titre du contrôle de légalité, à Monsieur le Préfet de Loire-Atlantique.

Article 5 : La présente décision fera l'objet d'une publication sous format électronique sur le site internet de la mairie et sera portée à la connaissance des conseillers municipaux lors de la prochaine réunion du Conseil Municipal.

Fait à Ancenis-Saint-Géréon,
Le 29/06/2023
Le Maire,
Rémy ORHON



OFFRE COMMERCIALE

PROPOSITION D'ACHAT DE VEHICULE

Numéro de tarif du véhicule: 222203

Valable du 09/05/2023 au 09/05/2023

Edité le 09/05/2023



Sté COMMUNE ANCENIS ST GEREON
Siret : 20008322800011 Code APE 8411Z
PLACE DU MARECHAL FOCH
ANCENIS
44150 ANCENIS ST GEREON
Téléphone bureau : 02.40.83.87.00
Email : meca-transport@ancenis-saint-gereon.fr

SAS LEROUX.
RENAULT ANCENIS - Groupe GUILMAULT
Espace 23 Sud
BP5 SAINT GEREON
44150 ANCENIS
Tel : 02.40.96.40.40 - Fax : 02.40.96.34.16
RCS : B309003630 - N°ORIAS : 07008619

Vendeur : SUBILEAU ELIE
Tél. direct : 06.49.21.51.27 Tél. Portable : 06.49.21.51.27
Email : elie.subileau@groupeguilmault.fr

NOUVEAU TRAFIC FOURGON
FG CF L1H1 2T8 BLUE DCI 110
Couleur 1 : Blanc Glacier (369)
Sellerie 1 : sellerie tissu kompo
Harmonie 1 : harmonie noir titane grain géo (HARM05)

Puissance Fiscale : 7 CV
Usage Professionnel : Oui

Le prix du véhicule clés en main comprend : Les frais de transport jusqu'à l'établissement vendeur, les frais de préparation ainsi que la fourniture et la pose des plaques d'immatriculation.

	HT	TVA %	TVA	TTC
Prix Catalogue	30700.00€	20.00 %	6140.00€	36840.00€
Participation Commerciale (sur Véhicule + Options, hors Transformations)	- 7254.00 €.	20 %	- 1450.80€	- 8704.80€
Total Options & Accessoires	0.00€	(TVA voir détail)		0.00€
Total Suppléments	1931.33€	(TVA voir détail)		2317.60€
Total Services	0.00€	(TVA voir détail)		0.00€
certificat immatriculation	357.00€			357.00€
redevance envoi	2.76€			2.76€
taxe fiscale	34.00€			34.00€
taxe de gestion	11.00€			11.00€
Total Général	25782.09€		5076.47€	30857.56€

Le véhicule reste propriété du vendeur jusqu'au paiement intégral du prix.

Essai du véhicule effectué : **non**

Commentaire :

Le véhicule dont cette offre fait l'objet sera équipé de l'une des références de pneumatiques proposées. Les contraintes de production de Renault Group, ainsi que celles de ses fournisseurs impliquent que la référence finalement montée ne pourra être communiquée qu'à un stade avancé dans la procédure de livraison.

	HT	TVA %	TVA	TTC
OPTIONS & ACCESSOIRES TOTAL	0.00€			0.00€
PEINTURE BLANC GLACIER TOTAL	0.00€	20.00 %	0.00€	0.00€
SUPPLEMENTS TOTAL				
ACC BALISAGE - STICKERS DE SECURITE	250.00€	20.00 %	50.00€	300.00€
ACC ATTELAGE STD 13BR	550.00€	20.00 %	110.00€	660.00€
ACC KIT COMPLET BOIS	833.00€	20.00 %	166.60€	999.60€
C.ARBURANT	25.00€	20.00 %	5.00€	30.00€
MISE À NIVEAU ADBLUE	25.00€	20.00 %	5.00€	30.00€
PACK MISE A LA ROUTE	248.33€	20.00 %	49.67€	298.00€
DETAIL DES SERVICES AU COMPTANT (1)				

(1) La commande de ce véhicule fait l'objet de contrat(s) de services associé(s) signé(s) auprès de RENAULT

OFFRE COMMERCIALE

PROPOSITION D'ACHAT DE VEHICULE

Numéro de tarif du véhicule: 222203

Valable du 09/05/2023 au 09/05/2023

Edité le 09/05/2023



LE CLIENT A DEMANDE

Une offre de Financement pour le véhicule

Auprès de MOBILIZE FINANCIAL SERVICES

Auprès d'un organisme financier.

OFFRE COMMERCIALE AU COMPTANT

Les données personnelles du Client sont traitées par Renault SAS et « l'Etablissement vendeur /le réparateur », en tant que responsables conjoints de traitement.

La société Renault SAS est située au 13/15 quai le Gallo 92100 Boulogne-Billancourt.

Les catégories de données collectées sont les suivantes :

- Identité (ex. : nom, prénom, adresse postale, adresse mail, tel,....)
- Situation personnelle (ex. : situation familiale, catégorie socioprofessionnelle...)
- Règlement / Paiement (ex. : remise consentie...)
- Suivi de la relation commerciale : historique des commandes, interventions Après-vente, ...
- Données nécessaires à la réalisation des actions de fidélisation, de prospection, d'étude, de sondage
- Données du véhicule (ex. : marque, modèle, immatriculation, n° de châssis, date d'achat, kms,...)
- Données liées à l'utilisation du véhicule données de connexion et de localisation,....)

Les données sont traitées pour les finalités suivantes :

- Exécution du contrat :
 - o Gestion de la relation commerciale (ex : devis)
 - o Gestion des réclamations
- Consentement :
 - o Réalisation d'actions de prospection commerciale et de marketing
- Intérêt légitime :
 - o Réalisation d'enquêtes de satisfaction et d'études clients
 - o Suivi des activités commerciales
- Obligation légale :
 - o Traitement des droits client

Les données sont conservées pour une durée nécessaire calculée en fonction des critères suivants :

- La durée du contrat
- Le temps nécessaire pour traiter la demande ou la réclamation
- La nécessité de conserver un historique des interactions pour la gestion de la relation commerciale
- Les obligations légales ou réglementaires.

OFFRE COMMERCIALE

PROPOSITION D'ACHAT DE VEHICULE

Numéro de tarif du véhicule: 222203

Valable du 09/05/2023 au 09/05/2023

Edité le 09/05/2023



Les données personnelles du Client peuvent être partagées avec d'autres entités du groupe Renault, des partenaires et des prestataires dans la limite nécessaire à l'accomplissement des tâches qui leur sont confiées. Enfin, Renault SAS peut être amenée à communiquer les données personnelles du Client à des tiers afin de se conformer à toute obligation légale ou décision administrative ou de justice.

Les données personnelles du Client sont susceptibles d'être transférées vers un pays situé en dehors de l'Espace Economique Européen . Dans un tel cas, Renault SAS apporte une attention particulière à ce que ce transfert soit effectué en conformité avec la réglementation applicable et à mettre en place des garanties assurant un niveau de protection de votre vie privée et des droits fondamentaux du Client équivalent à celui offert par l'Union Européenne. Sur simple demande formulée à l'adresse dpo@renault.com, le Client peut obtenir davantage d'informations sur ces transferts et les garanties mises en place.

Le Client dispose d'un droit d'accès à ses données personnelles. Il peut en outre solliciter la rectification ou l'effacement de ses données personnelles. Le Client bénéficie également du droit de s'opposer au traitement de celles-ci, sans motif lorsqu'il s'agit de prospection commerciale (y compris par voie postale et téléphone), en justifiant d'une situation particulière dans les autres cas, ou de solliciter une limitation dudit traitement. Le Client peut demander la communication de ses données personnelles dans un format structuré et standard. Il dispose enfin d'un droit de définir des directives relatives au sort de ses données personnelles après son décès. Le Client peut exercer ces droits à tout moment, en justifiant de son identité, en adressant un email à l'adresse dpo@renault.com ou un courrier postal à l'adresse : Renault SAS, Direction juridique - Délégué à la protection des données, 13/15 quai le Gallo 92100 Boulogne-Billancourt.

Vous disposez du droit de vous inscrire gratuitement sur la liste d'opposition Bloctel, gérée par la société Opposetel, afin de ne pas faire l'objet de sollicitations commerciales par téléphone, en vous rendant sur le site internet <https://conso.bloctel.fr>. L'inscription sur cette liste ne nous interdit cependant pas de vous contacter à des fins de prospection pendant la durée de votre contrat, sauf si vous avez spécifiquement exercé votre droit d'opposition afin de ne plus recevoir des offres commerciales de notre part .

Enfin, le Client dispose du droit d'introduire une réclamation auprès de la CNIL au sujet du traitement de ses données personnelles. Le Client est encouragé à contacter Renault SAS avant toute réclamation, pour trouver ensemble une solution au problème rencontré.

Signature du Vendeur:



CONFIGURATION RENAULT Nouveau TRAFIC VU

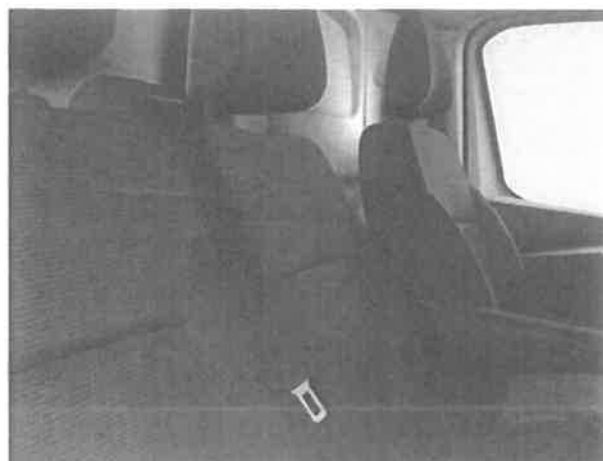
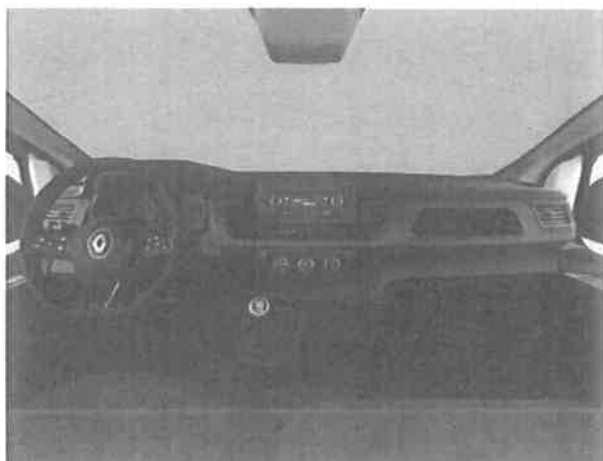
Date d'émission: 09/05/2023



RENAULT Nouveau TRAFIC VU FG CF L1H1 2T8 blue dci 110

Moteur: Blue dCi 110
Cylindrée (cm3): 1997

Carburant: DIESEL
Genre de boîte de vitesses: manuelle





CONFIGURATION RENAULT Nouveau TRAFIC VU

Date d'émission: 09/05/2023



Options et accessoires



Sellerie

sellerie tissu kompo

Couleur

Blanc Glacier



Roues

Enjoliveurs 16" mini

Équipements du véhicule configuré

DESIGN

panneau latéral gauche tolé
roues tôlées 16"
porte latérale droite coulissante tôlée
portes arrière tôlées 180°
cloison complète tôlée
côtés de caisse tôlés
bouclier av semi-ton caisse +bouclier
ar,protections latérales, colonnes feux
ar,rétro "noir grainé"
vitres teintées

sellerie tissu kompo

MEDIA ET NAVIGATION

tableau de bord analogique couleur 3"5
radio DAB r-20 avec usb & Bluetooth
sans boîtier connecté aivc

CONFORT

siège conducteur avec réglage
lombaire+accoudoir



CONFIGURATION RENAULT Nouveau TRAFIC VU

Date d'émission: 09/05/2023



rétroviseurs extérieurs électriques
banquette passager avant 2 places
éclairage bulbe dans l'habitacle
climatisation avant manuelle
lève-vitre impulsif côté conducteur
sans crochet porte manteau
clé 3 boutons

CONDUITE

allumage automatique des feux
feux diurne à LED
projecteurs avant full LED
régulateur-limiteur de vitesse

SECURITE

loquet de blocage porte ar gauche
condamnation centralisée des portes
avec télécommande

abs avec ebv et assistance au freinage
d'urgence
airbag conducteur
alerte oubli de ceinture conducteur et
passagers
esp+extended grip+aide au démarrage
en côte
roue de secours normale tôlée

AMENAGEMENTS PROFESSIONNELS

habillage latéral mi hauteur
anneaux d'arrimage côtés de caisse

MOTEUR

filtre à particules
avec scr

Détails techniques *

MOTEUR

Puissance maxi kW (ch): 081 (110)
Filtre à particules: FAP
0 = en cours d'homologation / 1 = homologué: 1
Nombre total de soupapes: 16
Nombre de cylindres: 4
Norme de dépollution: EURO6D
Protocole d'homologation: WLTP
Cylindrée (cm3): 1997
Couple maxi Nm (m.kg): 300-1750
Carburant: DIESEL

Puissance administrative: 7

CAPACITE

Réservoir à carburant (litres): 80

CONSOMMATIONS ET EMISSIONS

HOMOLOGUEES WLTP* (éligible Bonus/Malus)

CO2 cycle mixte WLTP* (g/km): 183
Consommation mixte WLTP* (l/100km): 7.0

TYPE MINES

Type Mines: LFAM9RMW6UC4A00A0
Nombre de places: 3

PERFORMANCES

Vitesse maxi (km/h): 160



CONFIGURATION RENAULT Nouveau TRAFIC VU

Date d'émission: 09/05/2023



TRANSMISSION

Type de transmission: Traction

Largeur hors tout avec 2283

rétroviseurs extérieurs:

Largeur d'entrée inférieure de 1391

Hauteur à vide portes arrière 2042

ou hayon ouvert: 2183

Hauteur seuil à vide: 552

Hauteur intérieure sous 1387

pavillon:

Longueur hors tout (mm): 5080

Largeur hors tout (mm): 1956

Longueur de chargement maxi: 3750

Hauteur hors tout (mm): 1971

Largeur entrée porte latérale 907

coulissante:

Porte à faux arrière: 968

Largeur d'entrée supérieure de 1368

porte(s) arrière(s):

Empattement: 3098

Largeur aux coudes avant: 1624

Largeur intérieure entre passage 1268

de roues:

Porte à faux avant: 1014

Hauteur ouverture arrière: 1320

ARCHITECTURE CAISSE

Type de carrosserie: Fourgon

Nombre de portes: 4

DIRECTION

Diamètre de braquage entre 11,84 /
trottoirs/murs (m): 13,17

FREINAGE

Freins arrière: DP-280

Freins avant: DV-296

ROUES ET PNEUMATIQUES

Pneumatiques de référence 205/65
AV/AR: R16

POIDS (kg)

Poids maxi remorquable non 750
freiné:

Poids total roulant: 4800

Charge utile: 846

Poids maxi remorquable freiné: 2500

Masse réelle: 1954

Poids maxi autorisé: 2800

Masse en ordre de marche 1862

(MODM) (Tarif):

Poids à vide: 2066

PLAN COTE (mm)

Hauteur à vide: 1971

Garde au sol en charge: 160

BOITE DE VITESSES

Genre de boîte de vitesses: manuelle

Nombre de rapports A.V.: 6

AUTRES CARACTÉRISTIQUES TECHNIQUES

niveau sonore du véhicule en 69
mouvement dB(A):

VOLUME

volume de chargement (m3): 5,8



CONFIGURATION RENAULT Nouveau TRAFIC VU

Date d'émission: 09/05/2023



* La consommation de carburant, comme l'émission de CO2, est homologuée conformément à une méthode standard et réglementaire. Identique pour tous les constructeurs, elle permet de comparer les véhicules entre eux. La consommation en usage réel dépend des conditions d'usage du véhicule, des équipements et du style de conduite du conducteur. Pour optimiser la consommation, se référer aux conseils consultables sur www.renault.fr.

- Les données sont fournies à titre indicatif.

Tout a été fait pour que le contenu de la présente publication soit exact et à jour à la date d'impression. Ce document a été réalisé à partir de préséries ou de prototypes. Dans le cadre de sa politique d'amélioration continue des produits, Renault se réserve le droit, à tout moment, d'apporter des modifications aux spécifications et aux véhicules et accessoires décrits et représentés. Ces modifications sont notifiées aux concessionnaires Renault dans les meilleurs délais. Selon les pays de commercialisation, les versions peuvent différer, certains équipements peuvent ne pas être disponibles (de série, en option ou en accessoire). Veuillez consulter votre concessionnaire local pour recevoir les informations les plus récentes. En raison des limites des techniques d'impression, les couleurs reproduites dans le présent document peuvent légèrement différer des couleurs réelles de la peinture ou des matières de garniture intérieure. Tous droits réservés. La reproduction sous quelque forme ou par quelque moyen que ce soit de tout ou partie de la présente publication est interdite sans l'autorisation écrite préalable de Renault

Pour plus d'informations concernant ce véhicule et les tarifs en vigueur, les offres sur les financements et contrats de services, ou les conditions générales de vente et de garantie, n'hésitez pas à vous rapprocher d'un Conseiller Commercial.

VEUILLEZ RETROUVER VOTRE CONFIGURATION

SUR INTERNET www.renault.fr

AVQS3K

- En scannant votre QR code

EN CONCESSION

- En fournissant à votre conseiller commercial le code obtenu suivant :AVQS3K



CONFIGURATION RENAULT Nouveau TRAFIC VU

Date d'émission: 09/05/2023

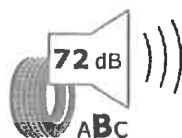
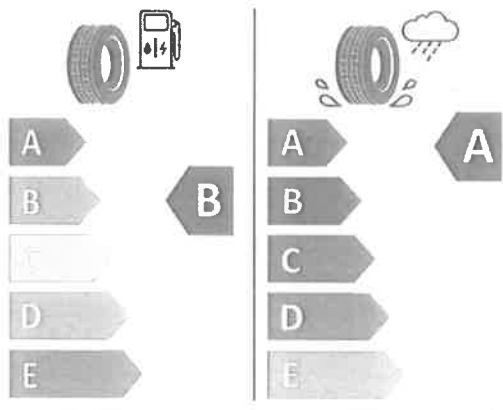


Etiquette pneumatiques correspondant aux trains avant/arrière.



BRIDGESTONE 19794

205/65 R16 C 8 PR 107/105 T C2

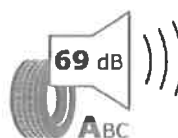
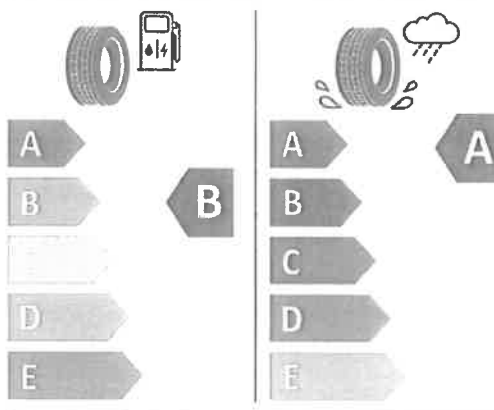


2020/740



GOODYEAR 544243

205/65R16C 107/105 T C2



2020/740

*En cas de contraintes majeures impactant l'approvisionnement des pneumatiques, Renault se réserve le droit d'équiper le véhicule d'un pneumatique présentant des performances équivalentes ou meilleurs que celles du pneumatique renseigné dans l'étiquette apposée.

Accusé de réception en préfecture
044-200083228-20230629-2023dec082-AU
Reçu le 30/06/2023